

LE SAINT-LAURENT EXPRESS

LE BIMESTRIEL DE L'INDUSTRIE MARITIME

LE 9 SEPTEMBRE 2014



Campagne de promotion de l'industrie maritime au Québec

Alors que l'industrie maritime suscite de l'intérêt comme jamais auparavant, la Sodes a cru bon d'initier une offensive de promotion pour rejoindre des groupes qui, trop souvent, affirment ne pas ou mal connaître notre secteur d'activité.

Les résultats d'un sondage, commandé par la Sodes et mené auprès de 1 200 répondants de diverses régions du Québec, nous ont incités à orchestrer une offensive promotionnelle et éducative afin d'exposer l'apport du milieu maritime à la dynamique économique et à la qualité de vie des gens. Cet exercice contre-carrera aussi certains mythes et idées préconçues qui touchent, à tort, les activités maritimes. À compter d'octobre, des panneaux publicitaires situés à proximité des ponts à Montréal et à Québec, là où les automobilistes subissent les bouchons de circulation, seront utilisés pour diffuser nos messages. Cette offensive précédera la Journée maritime québécoise. Aussi, lors de ce même événement, la Sodes procédera au lancement de la phase 1 de *Science en jeu*, un module éducatif utilisé par les enseignants en milieu scolaire. Par l'entremise d'une plateforme virtuelle, les jeunes s'initieront aux opérations portuaires et au transport maritime.



Nicole Trépanier,
présidente

Ce ne sont là que deux exemples des actions planifiées dans la campagne de promotion de l'industrie. Pour amorcer les projets, la Sodes a puisé à même ses fonds propres, ce qui confirme notre engagement à la cause. En parallèle, des entreprises ont été sollicitées afin de participer au montage financier. Nous sommes très heureux d'annoncer, qu'à ce jour, les membres suivants ont accepté de participer à la campagne de promotion qui s'étend sur trois ans : Administration portuaire de Québec, Canadien National, Canada Steamship Lines, Fednav, Groupe Desgagnés, Montreal Gateway Terminals et Océan. Notre objectif est d'amasser 600 000 \$ pour financer des projets qui s'étendront sur trois ans, soit de 2014 à 2017.

Les membres de la Sodes ont tous reçu dans les dernières semaines un courriel les invitant à participer à la campagne. Nous vous encourageons à joindre les rangs des contributeurs pour faire de cette offensive un franc succès. Vous pouvez obtenir plus de détails en contactant la direction générale de la Sodes ou en consultant [ce lien](#).

À l'avance, merci de nous aider à promouvoir «votre industrie» !

La Présidente,

NOUVELLES DE LA SODES



Dîner-conférence à Sorel-Tracy

25 septembre 2014

**Le dîner-conférence
débutera à 12h15 et sera
précédé d'un cocktail
à 11h30.**

[Auberge de la Rive](#)

Conférencier :
M. Jean D'Amour
Ministre délégué aux
Transports et à
l'Implantation de la
stratégie maritime

**[Cliquez ici
pour vous inscrire](#)**

**[Cliquez ici pour
commanditer cet événement](#)**

Le Parti libéral du Québec a proposé, aux dernières élections provinciales, une ambitieuse stratégie maritime qui sera au cœur de la relance de l'économie de la province. Cette stratégie maritime mettra en valeur tout le potentiel du Saint-Laurent. Elle stimulera le développement économique des régions côtières.

Le ministre D'Amour viendra faire le point sur l'établissement de cette stratégie au cours des prochaines années.

NOUVELLES DE LA SODES

Stratégie maritime québécoise

La Sodes a fait part de ses réflexions dans le cadre de consultations visant à bonifier le projet de stratégie maritime que le gouvernement s'apprête à implanter.

Les commentaires transmis le 8 septembre dernier concernent essentiellement les axes de la stratégie en lien avec le transport maritime.

Le SLE devient bimestriel

Le Saint-Laurent Express (SLE) sera dorénavant publié aux deux mois.

Dans le but de se démarquer par rapport aux autres publications produites dans l'industrie, l'équipe de la Sodes se donne comme mandat d'aborder de nouveaux sujets, et ce, de façon inédite.

Nous espérons que vous aimerez le nouveau format.

Poste de chargé/e des communications à combler

La Sodes est présentement à la recherche d'un/e chargé/e des communications pour se joindre à son équipe.

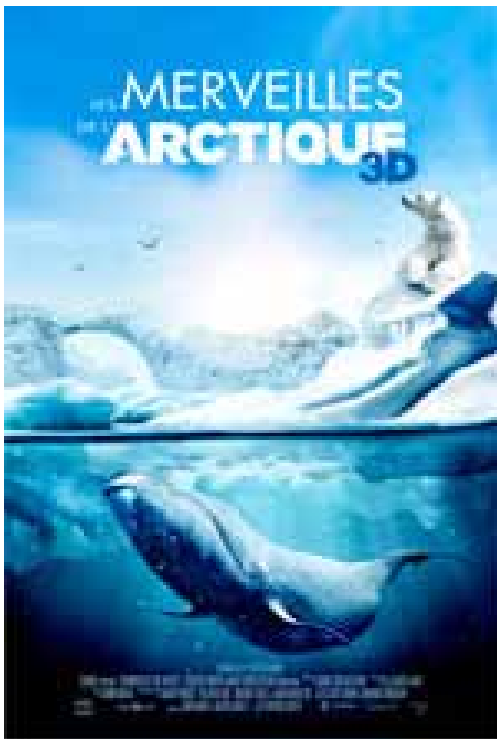
Il s'agit d'un poste à temps complet à Québec pour un remplacement de congé de maternité de 11 mois.

Pour consulter l'offre d'emploi, veuillez [cliquer ici](#).

NOUVELLES DE L'INDUSTRIE

Fednav présente Les merveilles de l'Arctique IMAX

Les merveilles de l'Arctique 3D, le cinquième film pour écran géant produit par Science Nord, se démarque par sa cinématographie à couper le souffle.



« Fednav est fier de parrainer le film pour écran géant de Science Nord, *Les merveilles de l'Arctique 3D*. Non seulement ce film atteste de l'intérêt que suscite le changement climatique et ses répercussions sur l'Arctique et ses habitants, mais il fait aussi état de la volonté de personnes de tous les milieux de se pencher sur cette question », indique Paul Pathy, président et co-chef de la direction de Fednav Ltd.

« Fednav et le Fonds mondial pour la nature (WWF) collaborent depuis 2012 pour établir des pratiques exemplaires en matière de transport maritime sécuritaire et durable dans l'Arctique. Le film représente un élargissement de notre mission qui vise à minimiser l'impact sur l'environnement de notre industrie. »

Cliquez sur la vidéo pour visionner la bande annonce.



ET DANS LE MONDE...

Un porte-conteneur magistral

Cet automne, les capitaines et équipages affrontant les flots de l'Océan Atlantique risquent de croiser le regard perçant d'une femme africaine.

En effet, plus de 150 conteneurs d'un navire de CMA CGM ont été recouverts d'un collage photographique géant de l'artiste français JR, présentant le regard d'une femme africaine.

C'est la première fois que l'artiste utilise un tel support. Ce dernier confie qu'il mijote ce projet depuis des années. Il y a longtemps qu'il souhaitait travailler sur des conteneurs utilisés comme des pixels. JR a l'habitude d'exposer ses collages sur de gigantesques murs partout à travers le monde, notamment à Los Angeles, à Paris, en Inde, au Brésil ou encore au Kenya.

Crédit photo : Fabien Montreuil



Le CMA CGM Magellan exportera cet art et sa cargaison jusqu'en Asie, en passant par la Méditerranée et les Émirats arabes.

CONTACTS



SOCIÉTÉ DE
DÉVELOPPEMENT
ÉCONOMIQUE
DU SAINT-LAURENT



Pour joindre un membre de notre équipe :

Nicole Trépanier,
Présidente

nicole.trepanier@st-laurent.org

418 648-4572, poste 200

Mélissa Laliberté, Directrice, projets et
affaires gouvernementales

melissa.laliberte@st-laurent.org

418 648-4572, poste 202

Laurie Grenier,
Chargée des communications

laurie.grenier@st-laurent.org

418 648-4572, poste 201

Étienne F. Bélanger,

Technicien comptable

etienne.fbelanger@st-laurent.org

418 648-4572, poste 203

